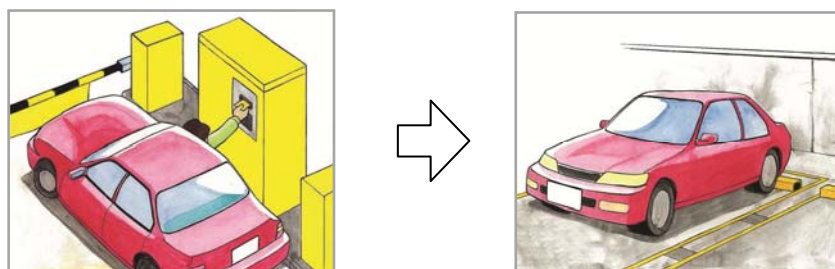


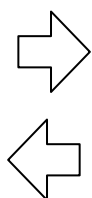
参考資料

※当該システムは、タイムズ24のグループ会社であるパーク24が2007年に開発したシステムで、クルマと鉄道を繋ぐ「交通ICパーク&ライドサービス」として導入を開始し、2013年2月現在、24の鉄道事業者に導入されています。

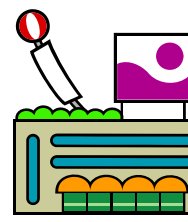
1.「ムーパークタイムズアトレ文化園駐車場」で入庫時に駐車券をとり、駐車します。



2.「交通系 IC カード」を用いてムーバス（関東バス運行路線）を利用



ムーバス（関東バス）利用時に、「交通系ICカード」を利用するとの当日の利用履歴が記録されます。



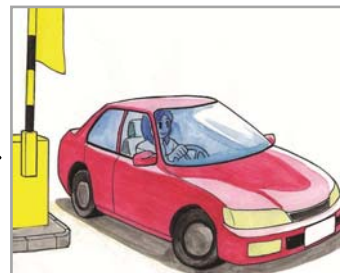
吉祥寺駅周辺でお買いもの

3.①出口精算機に駐車券を入れます。

②「PASMO」や「Suica」などの「交通系 IC カード」を所定のリーダーにタッチします。

③ムーバス（関東バス）の利用履歴日と「ムーパークタイムズアトレ文化園駐車場」に駐車した日が、同じであれば自動的に駐車料金を交通 IC パーク&バスライドサービス優待料金(200円減額)に変更して表示されます。

④表示金額を「タイムズチケット」「交通系 IC カード」「クレジットカード」「現金」で精算して出庫します。



以上